

平成23年度 学校評価アンケート集計結果(平成23年1～2月実施)

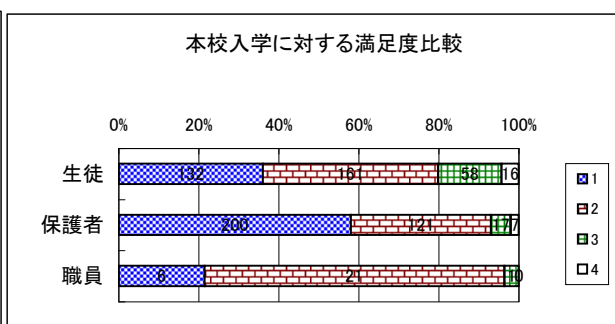
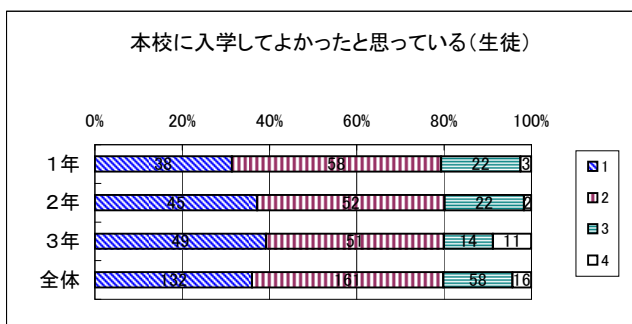
本校に対する生徒・保護者・教職員の意識調査の結果は次のようになった。なお、アンケートは各項目については
1. 当てはまる 2. だいたい当てはまる 3. あまり当てはまらない 4. 当てはまらない
 から選択して回答してもらった。

(保護者アンケート回収率: 84.6%)

1. 辻高校全体や教育制度等に関すること

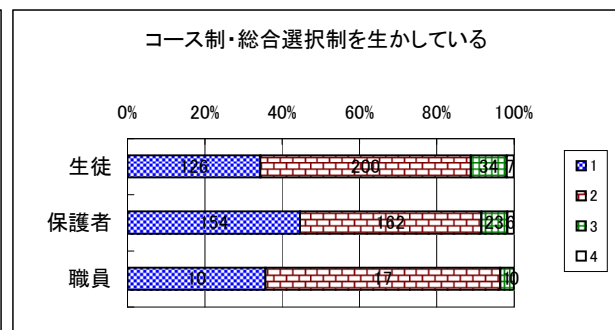
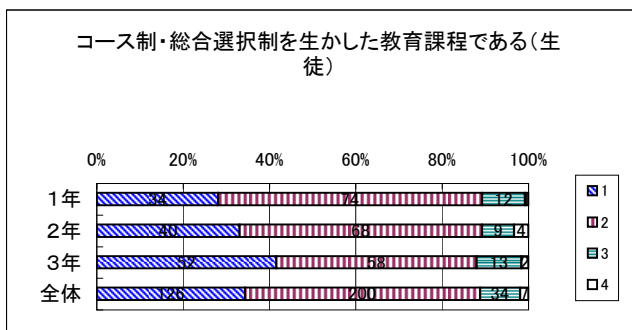
(1) 本校入学に対する満足度

対象	質問内容		1	2	3	4	計
生徒	本校に入学してよかったと思っている。	1年	38	58	22	3	121
		2年	45	52	22	2	121
		3年	49	51	14	11	125
		全体	132	161	58	16	367
		割合(%)	36.0	43.9	15.8	4.4	100.0
保護者	子どもを本校に入学させてよかったと思っている	1年	71	38	4	2	115
		2年	61	44	7	3	115
		3年	68	39	6	2	115
		全体	200	121	17	7	345
		割合(%)	58.0	35.1	4.9	2.0	100.0
教職員	生徒は辻高校に入学してよかったと思っている	人数	6	21	1	0	28
		割合(%)	21.4	75.0	3.6	0.0	100.0



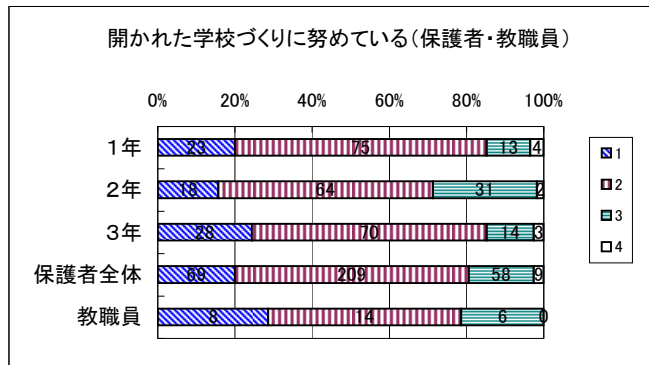
(2) コース制・総合選択制について

対象	質問内容		1	2	3	4	計
生徒	コース制・総合選択制を生かした教育課程が充実している	1年	34	74	12	1	121
		2年	40	68	9	4	121
		3年	52	58	13	2	125
		全体	126	200	34	7	367
		割合(%)	34.3	54.5	9.3	1.9	100
保護者	コース制・総合選択制を生かした学校である	1年	59	51	4	1	115
		2年	45	59	7	4	115
		3年	50	52	12	1	115
		全体	154	162	23	6	345
		割合(%)	44.6	47.0	6.7	1.7	100
教職員	コース制・総合選択制を生かしたカリキュラムである	人数	10	17	1	0	28
		割合(%)	35.7	60.7	3.6	0.0	100



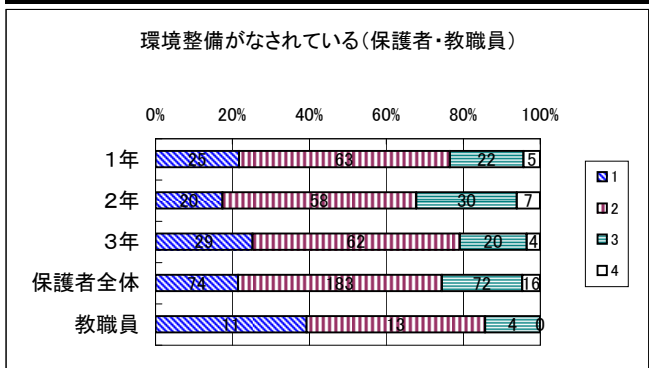
(3)開かれた学校づくりについて

対象	質問内容		1	2	3	4	計
保護者	地域と連携し、開かれた学校づくりに努めている	1年	23	75	13	4	115
		2年	18	64	31	2	115
		3年	28	70	14	3	115
		全体	69	209	58	9	345
		割合(%)	20.0	60.6	16.8	2.6	100.0
教職員	地域と連携し、開かれた学校づくりに努めている	人数	8	14	6	0	28
		割合(%)	28.6	50.0	21.4	0.0	100.0



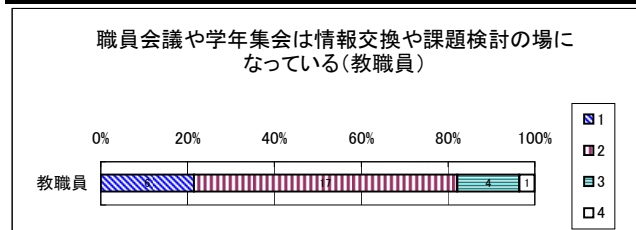
(4)環境が整備されている

対象	質問内容		1	2	3	4	計
保護者	環境が整備されている	1年	25	63	22	5	115
		2年	20	58	30	7	115
		3年	29	62	20	4	115
		全体	74	183	72	16	345
		割合(%)	21.4	53.0	20.9	4.6	100.0
教職員	環境の整備に努めている	人数	11	13	4	0	28
		割合(%)	39.3	46.4	14.3	0.0	100.0



(5)情報交換や課題検討の場としての各種会合について

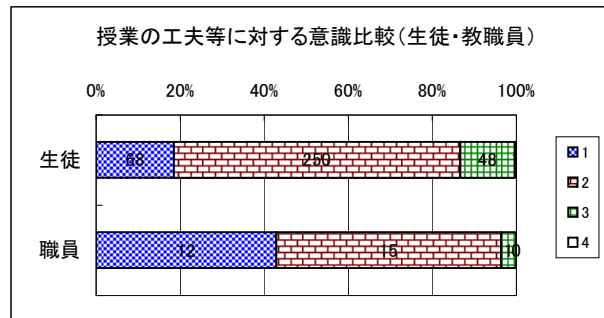
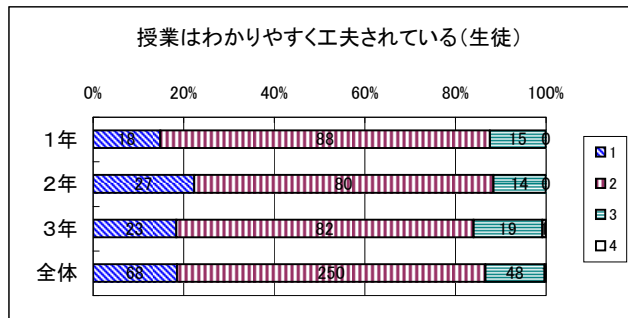
対象	質問内容		1	2	3	4	計
教職員	職員会議や学年集会は情報交換や課題検討の場になっている	人数	6	17	4	1	28
		割合(%)	21.4	60.7	14.3	3.6	100.0



2. 教科指導や学習状況, 進路指導等に関すること

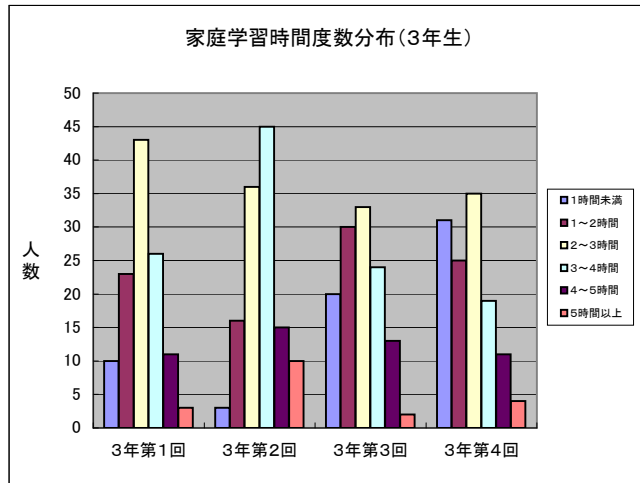
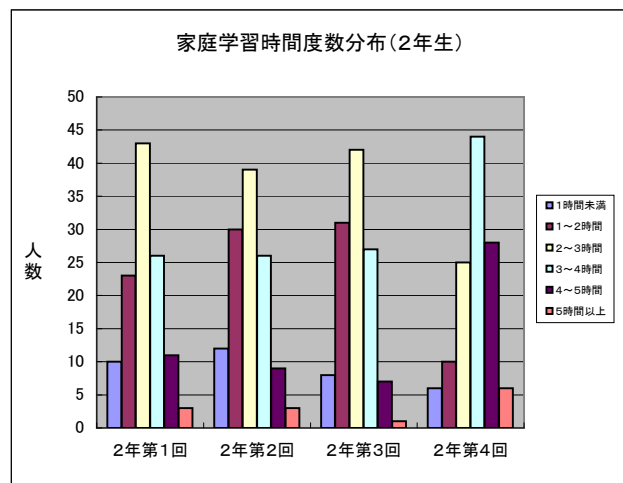
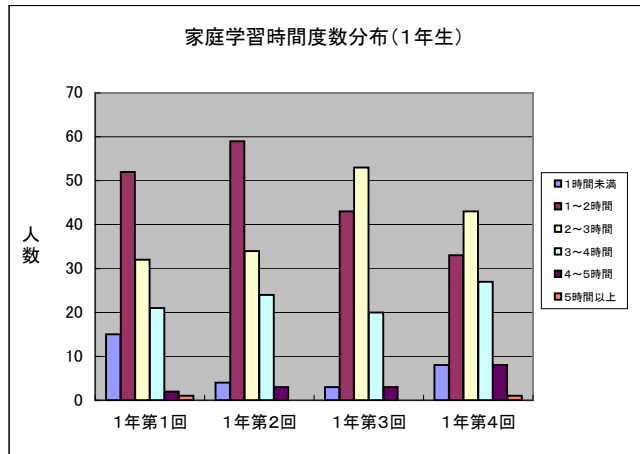
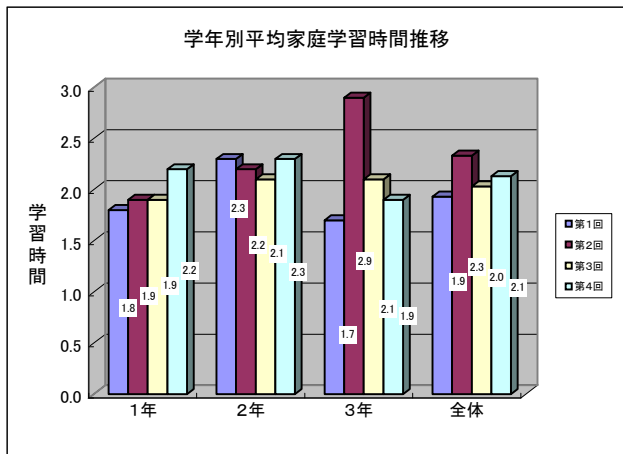
(1) 授業について

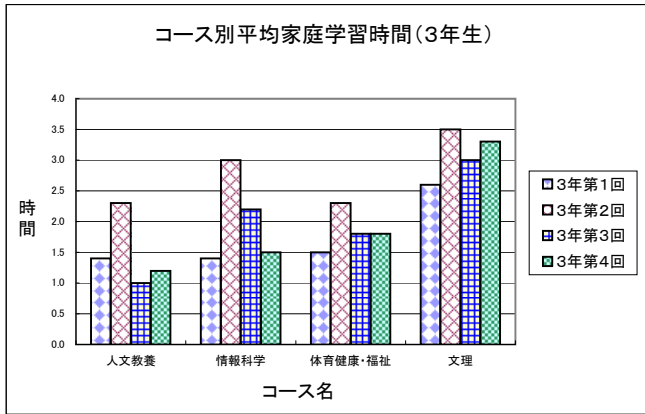
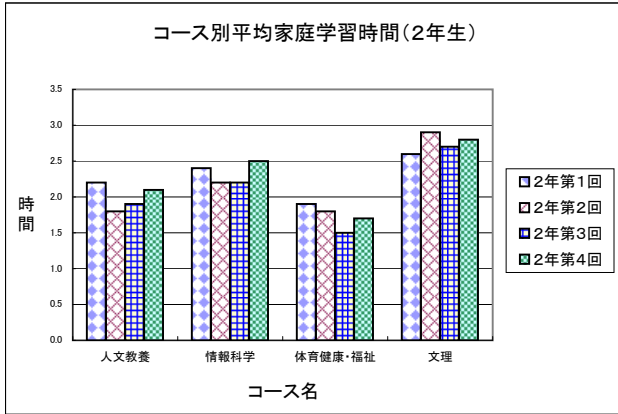
対象	質問内容		1	2	3	4	計
生徒	授業内容はわかりやすく工夫されている	1年	18	88	15	0	121
		2年	27	80	14	0	121
		3年	23	82	19	1	125
		全体	68	250	48	1	367
		割合(%)	18.5	68.1	13.1	0.3	100.0
教職員	教職員は基礎基本の定着に努め, 教材や教え方を工夫している	人数	12	15	1	0	28
		割合(%)	42.9	53.6	3.6	0.0	100.0



(2) 生徒の家庭学習実態

家庭学習時間調査は定期考査の1週間前に定期的に行っています。本年度第1回～第4回までの結果です

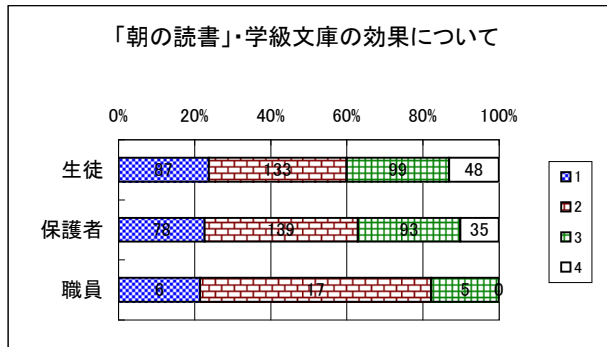
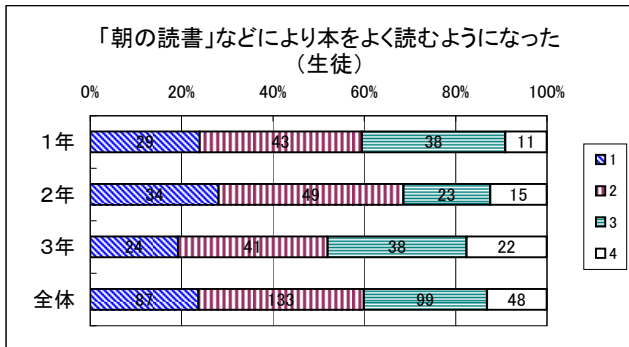




(注) 体育健康コースと福祉コースは人数が少ないのでひとつにまとめて集計しています。

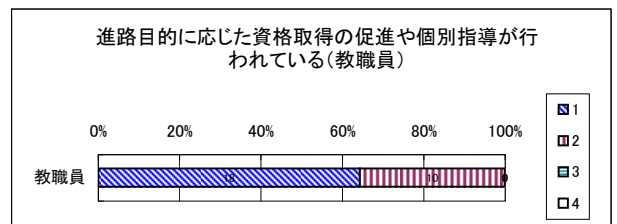
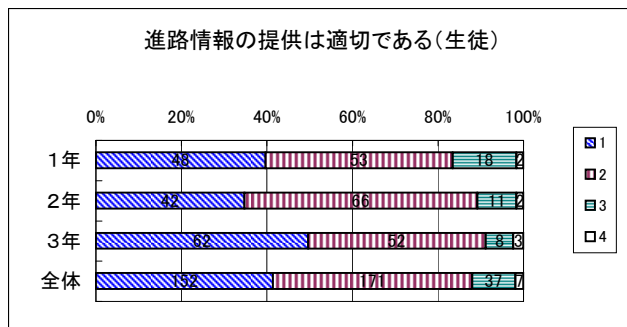
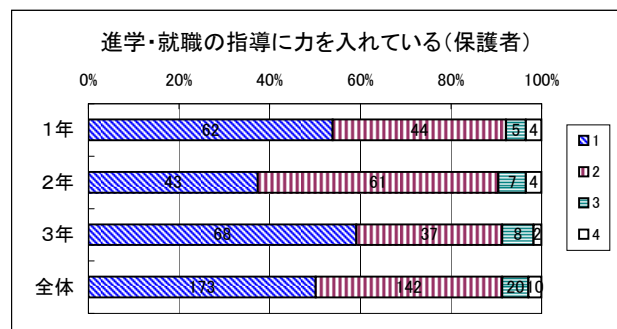
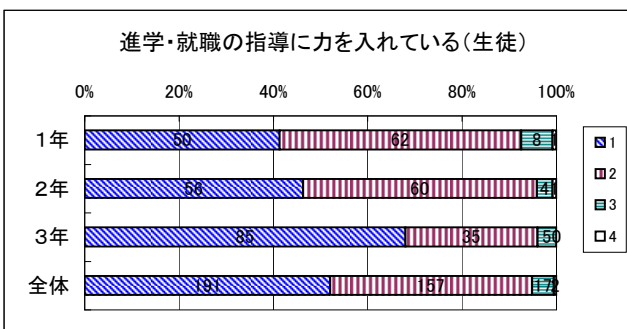
(3) 読書習慣の定着に向けて

対象	質問内容		1	2	3	4	計
生徒	「朝の読書」や学級文庫により本をよく読むようになった	1年	29	43	38	11	121
		2年	34	49	23	15	121
		3年	24	41	38	22	125
		全体	87	133	99	48	367
		割合(%)	23.7	36.2	27.0	13.1	100
保護者	子どもは「朝の読書」や学級文庫により本をよく読むようになった	1年	27	49	26	13	115
		2年	25	49	31	10	115
		3年	26	41	36	12	115
		全体	78	139	93	35	345
		割合(%)	22.6	40.3	27.0	10.1	100
教職員	生徒は「朝の読書」や学級文庫により本をよく読むようになった	人数	6	17	5	0	28
		割合(%)	21.4	60.7	17.9	0.0	100



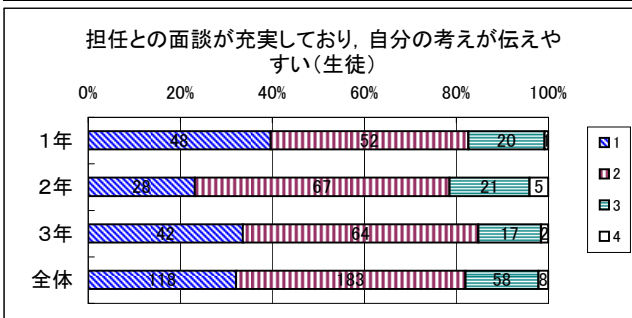
(4)進路指導について

対象	質問内容		1	2	3	4	計
生徒	進学・就職の指導に力を入れている	1年	50	62	8	1	121
		2年	56	60	4	1	121
		3年	85	35	5	0	125
		全体	191	157	17	2	367
		割合(%)	52.0	42.8	4.6	0.5	100.0
保護者	進学・就職の指導に力を入れている	1年	62	44	5	4	115
		2年	43	61	7	4	115
		3年	68	37	8	2	115
		全体	173	142	20	10	345
		割合(%)	50.1	41.2	5.8	2.9	100.0
生徒	進路に関する情報の提供は適切に行われている	1年	48	53	18	2	121
		2年	42	66	11	2	121
		3年	62	52	8	3	125
		全体	152	171	37	7	367
		割合(%)	41.4	46.6	10.1	1.9	100.0
教職員	進路目的に応じた資格取得の促進や個別指導が行われている	人数	18	10	0	0	28
		割合(%)	64.3	35.7	0.0	0.0	100.0



(5)担任との個別面談について

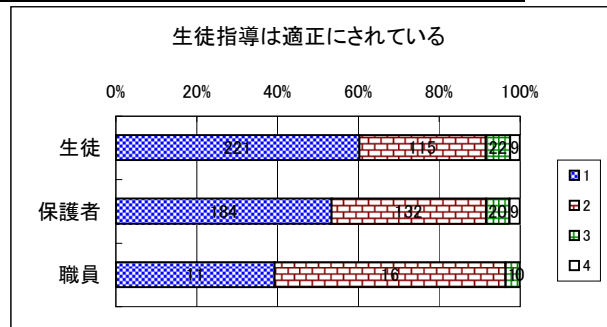
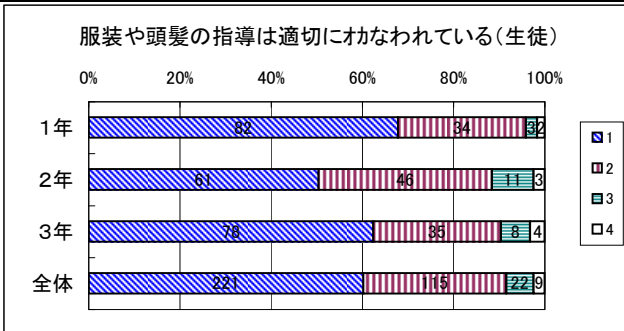
対象	質問内容		1	2	3	4	計
生徒	担任との面談が充実しており、自分の考えを伝えやすい	1年	48	52	20	1	121
		2年	28	67	21	5	121
		3年	42	64	17	2	125
		全体	118	183	58	8	367
		割合(%)	32.2	49.9	15.8	2.2	100.0



3. 生徒指導等に関すること

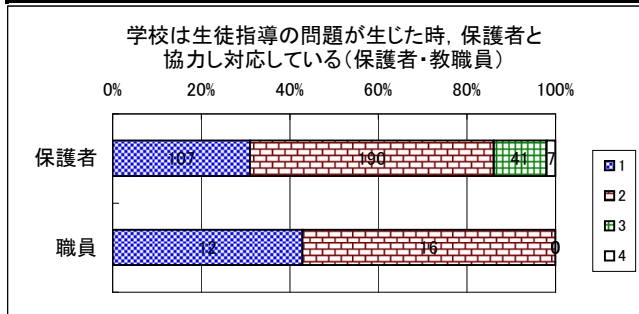
(1) 生徒指導に対する意識について

対象	質問内容		1	2	3	4	計
生徒	社会性を身につけるために、マナーや服装・頭髪等の指導が適切に行われている	1年	82	34	3	2	121
		2年	61	46	11	3	121
		3年	78	35	8	4	125
		全体	221	115	22	9	367
		割合(%)	60.2	31.3	6.0	2.5	100.0
保護者	きまりやマナーを守るなど、生活指導に力を入れている	1年	60	45	8	2	115
		2年	59	47	6	3	115
		3年	65	40	6	4	115
		全体	184	132	20	9	345
		割合(%)	53.3	38.3	5.8	2.6	100.0
教職員	モラルやマナーの指導をとおして、規範意識を育成し、社会性を身につけさせている	人数	11	16	1	0	28
		割合(%)	39.3	57.1	3.6	0.0	100.0



(2) 生徒指導上の問題に対する対応について

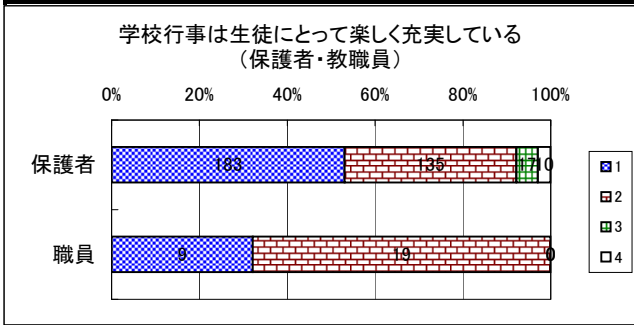
対象	質問内容		1	2	3	4	計
保護者	学校は生徒指導の問題が生じた時、保護者と協力し、対応してくれている	1年	34	64	13	4	115
		2年	30	70	13	2	115
		3年	43	56	15	1	115
		全体	107	190	41	7	345
		割合(%)	31.0	55.1	11.9	2.0	100.0
教職員	学校は生徒指導の問題が生じた時、保護者と協力し、対応している	人数	12	16	0	0	28
		割合(%)	42.9	57.1	0.0	0.0	100.0



4. 特別活動等に関すること

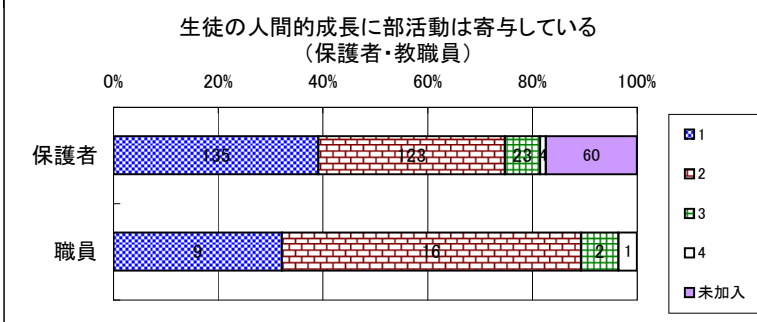
(1) 学校行事について

対象	質問内容		1	2	3	4	計
保護者	子どもにとって、学校行事(蕨の葉祭・球技大会・修学旅行・自然体験活動等)は楽しく、充実している	1年	67	43	3	2	115
		2年	54	48	7	6	115
		3年	62	44	7	2	115
		全体	183	135	17	10	345
		割合(%)	53.0	39.1	4.9	2.9	100.0
教職員	学校行事(蕨の葉祭・球技大会・修学旅行・自然体験活動等)は生徒にとって楽しく、充実したものになっている	人数	9	19	0	0	28
		割合(%)	32.1	67.9	0.0	0.0	100.0



(2) 部活動について

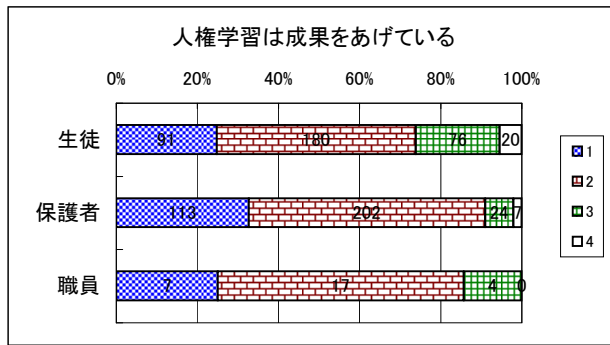
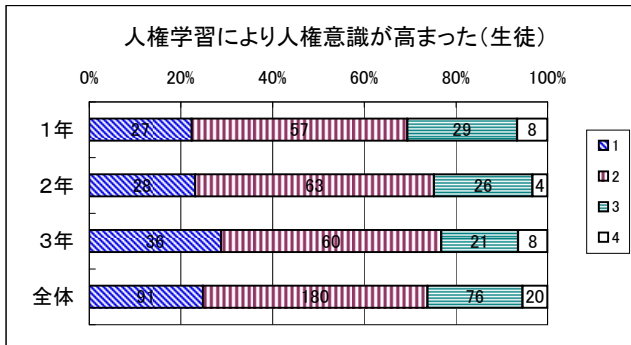
対象	質問内容		1	2	3	4	未加入	計
保護者	子どもは部活動に加入し、人間的に成長している	1年	51	41	11	1	11	115
		2年	44	40	9	3	19	115
		3年	40	42	3	0	30	115
		全体	135	123	23	4	60	345
		割合(%)	39.1	35.7	6.7	1.2	17.4	100.0
教職員	生徒の基本的な生活習慣を確立させるのに、部活動はおおいに寄与している	人数	9	16	2	1	28	
		割合(%)	32.1	57.1	7.1	3.6	100.0	



5. 人権教育・教育相談等に関すること

(1) 人権学習の成果について

対象	質問内容		1	2	3	4	計
生徒	人権学習により人権意識が高まった	1年	27	57	29	8	121
		2年	28	63	26	4	121
		3年	36	60	21	8	125
		全体	91	180	76	20	367
		割合(%)	24.8	49.0	20.7	5.4	100.0
保護者	人権学習により、差別したり、されたりすることを許さない態度が育っている	1年	39	66	7	3	115
		2年	36	70	7	2	115
		3年	38	66	10	2	116
		全体	113	202	24	7	346
		割合(%)	32.7	58.4	6.9	2.0	100.0
教職員	人権学習により、人権問題解決への意欲を高めることができる	人数	7	17	4	0	28
		割合(%)	25.0	60.7	14.3	0.0	100.0



(2) 教育相談等について

対象	質問内容		1	2	3	4	計
生徒	教職員に悩みを相談できる	1年	13	34	45	29	121
		2年	12	43	35	31	121
		3年	11	42	36	36	125
		全体	36	119	116	96	367
		割合(%)	9.8	32.4	31.6	26.2	100.0
生徒	教職員は信頼できる	1年	22	49	43	7	121
		2年	19	51	34	17	121
		3年	26	64	19	16	125
		全体	67	164	96	40	367
		割合(%)	18.3	44.7	26.2	10.9	100.0

